

横浜市中央卸売市場
南部市場概要

昭和62年度

庫

75
7
3

横浜市中央卸売市場南部市場

K7675
87
53

G32825

横浜市中央卸売市場南部市場概要

目 次

1. 市場の沿革 (1)

2. 市場の施設 (2)

3. 市場の概況 (4)

4. 機 構 等 (6)

5. 使 用 料 (8)

資 料

○ 南部市場・本場年度別取扱量・金額の推移 (9)

○ 南部市場内従業員数 (10)

○ 南部市場予算の推移 (11)

○ 南部市場平面図及び施設配置図 (12)

○ 場内関係者一覧表及び電話番号 (13)

寄 昭和 63. 4. 1 日
贈 発行者 殿

1. 市場の沿革

38. 7. 6 農林省の指示により中央卸売市場開設整備計画を提出。南部市場開設計画をたてる。
- 38.10.28 根岸湾「ハ」地区埋立造成工事着手。(南部市場関係用地)
- 38.10.31 農林省告示第1,376号,中央卸売市場法第7条の2第1項の規定に基づき,中央卸売市場の開設及び整備に関する計画を定め告示。
- 40.10.28 横浜市中央卸売市場分場建設計画審議会を設置。
41. 2.14 建設計画について審議会に諮問。
42. 2.15 審議会より答申を受ける。
43. 8. 7 市内部の意志疎通を図るため横浜市中央卸売市場分場建設計画連絡会を設ける。
44. 2. 5 横浜市中央卸売市場分場建設計画委員会を設け施設の配置等細部の検討に入る。
45. 1.19 委員会より意見書の提出を受ける。
45. 1.23 市場施設建設計画の基本構想策定を発注。
45. 5.25 基本構想原案が提出され市首脳部会議の承認を得る。
45. 6.22 基本設計及び実施設計を設計事務所に発注。
- 45.11.14 横浜国際港都建設法により南部市場の位置を都市計画として告示。
46. 8.27 工事請負契約(1~5工区)の仮契約を締結する。
46. 9.20 市議会の承認により工事請負契約を鹿島建設(株)外9社と締結。
46. 9.27 建設工事着工(1~5工区)
47. 1.31 卸売市場法第5条第1項および同法施行令第4条の規定に基づき,昭和55年度を目標年度とする整備計画が定められる。
47. 4.21 横浜市中央卸売市場南部市場業者収容選考委員会を設け,収容業者の基準等細部の検討に入る。
47. 5.12 工事請負契約(第6工区)の仮契約を締結する。
47. 6. 2 市議会の承認により工事請負契約を鹿島建設(株)と締結。
47. 6. 9 第6工区(構内舗装工事)工事着工。

- 48. 9.30 全施設竣工。
- 48.11. 2 開設認可。
開場式挙行。
- 48.11. 8 業務開始。
- 51.12. 9 青果保冷库着工。
- 52. 3.31 青果保冷库竣工。
- 54. 9.20 水産物配送センター着工。
- 55. 7.31 水産物配送センター竣工。
- 57. 9.29 冷蔵庫冷媒フロン化工事着工。
- 59. 3.31 冷蔵庫冷媒フロン化工事竣工。
- 59. 2.29 簡易テニスコート着工。
- 59. 3.31 簡易テニスコート竣工。
- 59.10.24 生鮮用冷蔵庫着工。
- 60. 3.30 生鮮用冷蔵庫竣工。
- 61. 9.18 発泡スチロール処理施設着工
- 62. 3.31 " 竣工

2. 市場の施設

- (1) 位置 横浜市金沢区鳥浜町1番1
- (2) 面積 敷地 168,227㎡
建築延床面積 72,945㎡
(施設別面積内訳は3頁を参照)
- (3) 建設費及び財源(開場以降建設したものを除く)

		敷地	建物
総事業費		1,500,000 千円	5,893,822 千円
財源	国庫補助金	—	1,717,439
	県補助金	—	572,430
	市債	1,500,000	3,507,057
	市費		96,896

(4) 施設別面積

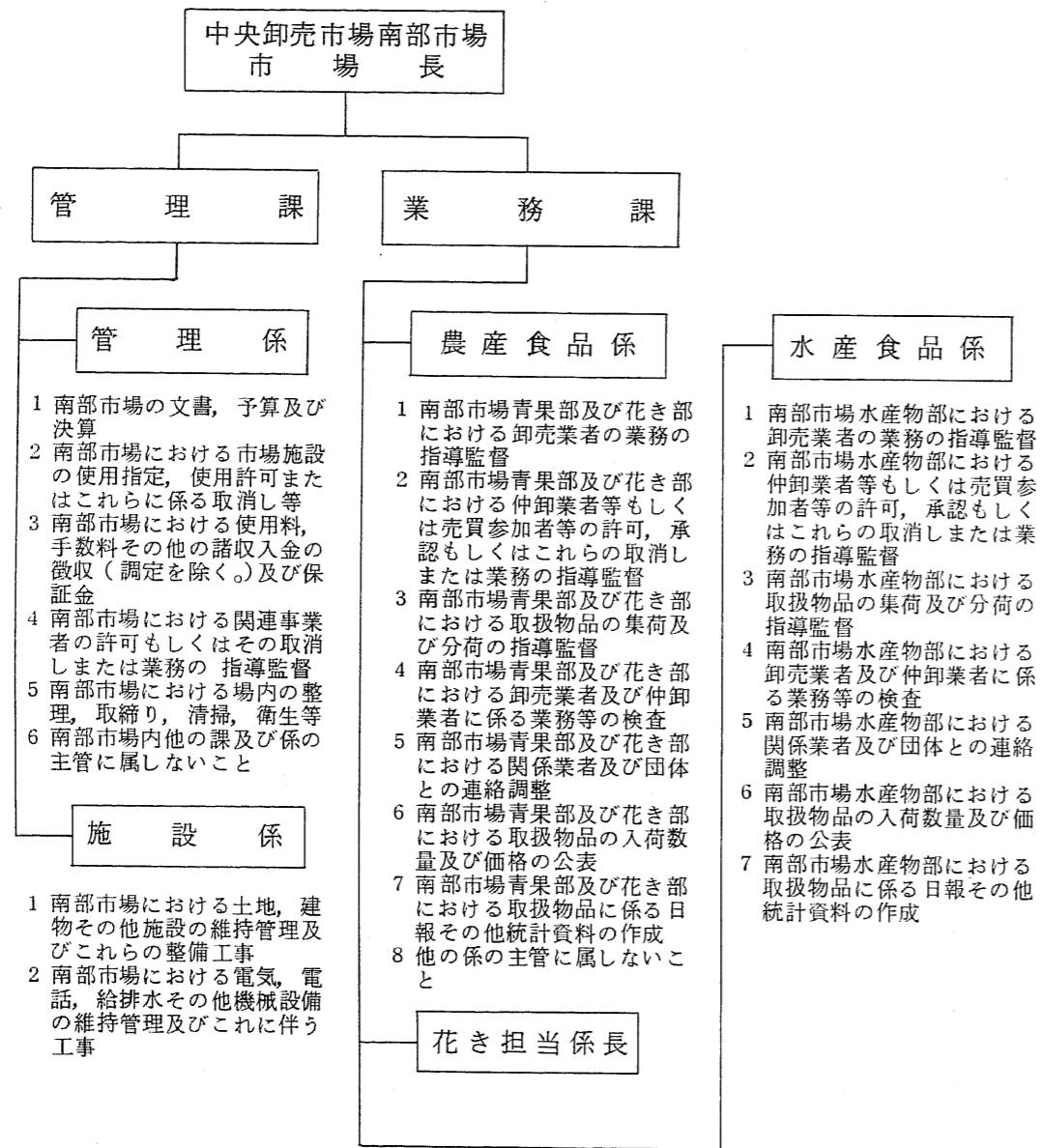
昭和63年1月1日現在

施設名	構造	面積
青果卸売場棟	鉄骨・鉄筋コンクリート 2階建	19,354 m ²
水産物卸売場棟	" "	14,612
花き卸売場棟	鉄筋コンクリート 2階建	2,454
冷蔵庫棟	鉄骨・鉄筋コンクリート 5階建 塔屋2階	9,886
生鮮用冷蔵庫棟	鉄骨造 平屋・一部2階建	790
関連商品売場棟	鉄筋コンクリート 3階建	8,926
買荷保管・積込所	鉄筋コンクリート 一部鉄骨造 平屋建	1,140
バナナ発酵室棟	鉄筋コンクリート 2階建	1,435
管理棟	鉄筋コンクリート 地上3階 地下1階	5,931
鮮魚洗場加工所 魚腸骨集積所	鉄筋コンクリート 平屋建	700
塵芥集積所	鉄筋コンクリート 平屋建	468
電動車庫棟	鉄骨・鉄筋コンクリート 平屋建 一部2階建	514
氷直売所	鉄筋コンクリート 平屋建	56
一般食堂棟	鉄筋コンクリート 平屋建	374
青果保冷库	鉄筋コンクリート 平屋建	621
水産物配送センター	鉄骨・鉄筋コンクリート 一部2階建	5,241
発泡スチロール処理 施設・集積場	鉄筋コンクリート 鉄骨造平屋建	443
青果棟屋上駐車場		(9,098)
水産棟屋上駐車場		(6,290)
陸橋		(404)
斜路		(545)
簡易テニスコート		(749)
合計		72,945

(5) 駐車能力 2,440台

4. 機構等

(1) 機構と事務分掌



(2) 職員数

課係名	一 般 職 員				嘱託員
	事務職	技術職	労務職	計	
管理課	9人 (2)	6人	11人	26人	3人
管理係	6	0	10	16	0
	1	6	1	8	3
業務課	14 (1)	0	0	14	8
業務係	5	0	0	5	4
	5	0	0	5	4
	3	0	0	3	0
計	23	6	11	40	11

(注) 管理課に市場長, 管理課長を, 業務課に業務課長を含む。

5. 使用料

(適用昭和62年5月1日)

区分		現行規則料金	条例料金
市場 使用料	卸売業者市場使用料	青果部 月額 卸売金額の1,000分の2.5 水産物部 同 同 花き部 同 卸売金額の1,000分の1	1,000分の3
	仲卸業者市場使用料	月額 仲卸業者が条例第48条第2項の規定により許可を受けた場合は、その買入物品の販売金額の1,000分の2.5	1,000分の3
	関連事業者市場使用料	月額 卸売金額(生鮮食料品等の卸売に限る)1,000分の1	1,000分の3
施設 使用料	卸売業者売場使用料	1平方メートルにつき 月額 130円	300円
	仲卸業者売場使用料	1平方メートルにつき 月額 600円	600円
	関連事業者店舗使用料	1平方メートルにつき 月額 甲950円 乙850円 丙750円 丁500円	950円
	事務室使用料	1平方メートルにつき 月額 甲750円 乙730円 丙450円	750円
	屋上屋外使用料	1平方メートルにつき 月額 70円	70円
	買荷保管所使用料	1平方メートルにつき 月額 甲390円 乙250円	390円
	倉庫使用料	1平方メートルにつき 月額 450円	450円
	発酵室使用料	1平方メートルにつき 月額 700円	700円
	魚腸骨集積場使用料	1平方メートルにつき 月額 400円	400円
	加工処理場使用料	1平方メートルにつき 月額 400円	400円
	鮮魚洗場使用料	1平方メートルにつき 月額 250円	400円
	冷蔵庫使用料	1平方メートルにつき 月額 特甲800円 甲650円 乙300円	800円
	車庫使用料	1平方メートルにつき 月額 250円	400円
	屋上駐車場使用料	1台につき 月額 1,500円	3,000円
通過貨物使用料	水産物 10キログラムにつき 4円 青果物(つけ物を含む) 同 2円 花き 1箱につき 2円	10キログラムにつき 50円	

資 料

○ 南部市場・本場・年度別取扱量・金額の推移

年度 品別	昭和58年度						昭和59年度						昭和60年度						昭和61年度						
	南部市場		本場		合計		南部市場		本場		合計		南部市場		本場		合計		南部市場		本場		合計		
	実数	構成比	実数	構成比	実数	構成比	実数	構成比	実数	構成比	実数	構成比	実数	構成比	実数	構成比	実数	構成比	実数	構成比	実数	構成比	実数	構成比	
青	数量	120,246	283	305,221	71.7	425,467	100	122,234	280	344,500	720	466,734	100	121,527	272	325,830	728	447,357	100	125,595	271	337,723	729	463,318	100
	指数	100	-	100	-	100	-	101.7	-	103.0	-	102.6	-	101.1	-	100.8	-	105.1	-	104.4	-	110.6	-	108.9	-
果	数量	24,218,535	282	61,810,540	71.8	86,029,075	100	25,475,219	278	61,028,430	722	84,504,699	100	24,452,288	26.9	66,289,279	731	90,741,567	100	22,316,203	266	61,597,536	734	83,913,739	100
	指数	100	-	100	-	100	-	96.9	-	98.7	-	98.2	-	101.0	-	107.2	-	105.5	-	92.1	-	99.7	-	97.5	-
水	数量	109,487	434	142,280	566	251,467	100	102,731	435	133,581	565	236,332	100	96,558	410	128,756	560	226,311	100	98,023	437	126,893	563	225,616	100
	指数	100	-	100	-	100	-	94.1	-	93.9	-	94.0	-	91.2	-	89.1	-	90.0	-	90.3	-	89.3	-	89.7	-
産	数量	75,102,190	41.6	105,491,959	58.4	180,594,149	100	76,402,598	41.9	97,187,019	560	173,589,617	100	72,452,374	41.4	90,584,305	55.6	163,036,881	100	69,555,937	43.3	91,078,372	56.7	160,634,309	100
	指数	100	-	100	-	100	-	101.7	-	92.1	-	96.1	-	96.5	-	85.9	-	90.3	-	92.6	-	86.3	-	88.9	-
化	数量	1,955,913	-	-	-	1,955,913	-	1,985,506	-	-	-	1,985,506	-	2,111,198	-	-	-	2,111,198	-	2,140,436	-	-	-	2,140,436	-
	指数	100	-	-	-	100	-	-	-	-	-	101.5	-	-	-	-	-	-	-	-	-	-	-	-	-
き	数量	100	-	-	-	100	-	-	-	-	-	-	-	-	-	-	-	-	-	-	-	-	-	-	
	指数	100	-	-	-	100	-	-	-	-	-	-	-	-	-	-	-	-	-	-	-	-	-	-	

注① 指数は、58年を100としたものである。

② 構成比は、南部市場・本場の割合を示す。

○ 南部市場内従業員数

(62.5.1現在)

区	分		役員		正規職員		臨時職員		合計
	男	女	小計	男	女	小計	男	女	
卸業者	青果	2	6	90	29	119	11	9	20
	水産	2	4	122	10	132	15	61	76
	花き	2	8	17	8	25	1	4	5
仲卸業者	小計	6	18	229	47	276	27	74	101
	青果	24	45	49	22	145	3	2	5
	水産	47	86	97	313	438	64	65	129
市場	花き	2	4	4	6	8	-	1	1
	小計	73	135	150	442	591	67	68	135
	冷蔵	1	1	1	22	3	3	1	4
金融機関	加工	1	-	-	2	1	-	-	-
	青果信用組合	1	5	5	11	10	-	2	2
	横浜銀行	1	6	6	2	9	-	2	2
運食	小計	2	11	11	13	19	-	4	4
	送	3	6	6	99	3	102	26	4
	堂	8	5	8	8	5	1	19	20
官公庁	関係者	48	40	47	84	35	13	30	43
	関係所	7	6	7	52	11	19	30	49
	関係所	2	-	1	-	5	-	-	-
官公庁	郵便局	1	-	-	2	4	-	-	-
	衛生局	1	-	-	11	11	-	-	-
	経済局	1	-	-	37	2	11	-	11
組合	小計	3	-	-	50	4	11	-	11
	関係	7	9	10	5	13	1	1	2
	係	10	6	6	16	12	1	4	5
配送センター	運営協会	171	237	28	1,022	307	169	235	404
	事務所	10	6	6	16	28	1	4	5
	小計	171	237	28	1,022	307	169	235	404
合計		1,998		1,998		1,998		1,998	

○ 南部市場予算の推移

区分	昭和58年度		昭和59年度		昭和60年度		昭和61年度		昭和62年度		
	予算額	構成比	予算額	構成比	予算額	構成比	予算額	構成比	予算額	構成比	
歳入	使用料	531,275	31%	533,665	53%	542,166	43%	543,732	41%	537,452	42%
	補助金	55,383	3	-	-	-	45,047	34	-	-	-
	市債	535,000	32	-	-	-	63,000	48	-	-	-
歳出	財産収入	-	-	1	0	1	0	1	0	1	0
	繰越金	1	0	1	0	1	0	1	0	1	0
	繰入金	429,314	25	315,161	32	536,900	43	475,672	362	541,833	426
諸収入	145,114	9	150,727	15	175,634	14	186,369	142	193,167	152	
計	1,696,087	100	999,555	100	1,254,702	100	1,313,822	100	1,272,454	100	
人件費	216,624	13	218,145	22	235,744	19	239,782	18.3	256,804	20.2	
物件費	462,871	27	457,656	46	499,797	40	549,787	41.8	620,569	48.8	
公債費	842,642	50	323,754	32	333,651	26	362,675	27.6	391,081	30.7	
施設整備費	173,950	10	-	-	185,510	15	159,578	12.1	2,000	0.2	
予備費	-	-	-	-	-	-	2,000	0.2	2,000	0.1	
計	1,696,087	100	999,555	100	1,254,702	100	1,313,822	100	1,272,454	100	

38	(有) 南部 森 滝	2616	金 港 青 果 (株) 南 部 支 社	23	(株) 磯 子 丸 木	2607
39	(有) 海 平	2898	役 員 室	2301	24 (株) マルトモ商店	2703
40	南部三和水産 (株)	2790	管 理 部 (庶 務)	2325	25 (有) 南 部 大 寿	2624
41	(有) 丸 海	2535	(経 理)	2326	26 (有) 南 部 市 場 伊 豆 屋	2855
43	(株) 横 浜 南 部 神 栄	2843	(計 算)	2328	〔 青 果 関 係 組 合 〕	
44	(有) 松 井 商 店	2797	野 菜 第 1 部 (近 在)	2318	南 部 市 場 青 果 卸 合 組	2085 2735
45	幸 陽 食 品 (株)	2847	野 菜 第 2 部 (地 方)	2311	横 浜 南 部 青 果 協 同 組 合	2845
46	(有) 横 浜 金 重 水 産	2834	(土 物 , 加 工)	2317		
47	横 浜 丸 水 (株)	2661	果 実 部	2331		
48	(有) 丸 正	2545	〔 青 果 部 仲 卸 業 者 〕	花 き 関 係		
50	(有) 山 力 小 塚 水 産	2886	1 水 浅 商 事 (株)	2605	〔 花 き 部 卸 業 者 〕	
51	(有) 丸 八 水 産	2747	2 丸 浜 南 部 青 果 (株)	2701	横 浜 花 き 園 芸 (株)	2671
〔 水 産 関 係 組 合 〕			5 横 浜 丸 磯 青 果 (株)	2786	(株) 神 奈 川 県 園 芸 市 場	2585
横 浜 水 産 物 商 業 (協) (神 奈 川 県 水 産 物 商 業 (協) 連 合 会)			2103代	6 (株) 新 興	2706	〔 花 き 部 仲 卸 業 者 〕
横 浜 南 部 中 央 市 場 水 産 仲 卸 (協)			2871 2872	7 (株) 南 部 紀 の 国 屋	2791	神 南 フ ラ ワ ー (株)
フ リ ッ パ ー			2433	8 横 浜 フ ル ー ツ (株)	2793	(株) 新 清
鮮 魚 洗 場 加 工 場			2393	9 (有) マ ル キ	2634	〔 花 き 関 係 組 合 〕
青 果 関 係			11 (株) 水 沢	2636	神 奈 川 県 生 花 小 売 商 協 同 組 合	2081 2082
〔 青 果 部 卸 売 業 者 〕			12 (株) 相 武	2731	売 店	2083
横 浜 丸 中 青 果 (株) 南 部 支 社			13 (株) 三 共 青 果	2626	横 浜 市 場 冷 蔵 (株) 南 部 支 社	
役 員 室			2121	14 (株) 大 雄	2788	管 理 事 務 室
管 理 部 (庶 務)			2126	15 南 部 金 沢 青 果 (株)	2831	夜 間 休 日 専 用
(経 理)			2140	16 (株) 川 原 青 果	2631	関 連 事 業 者 店 舗
蔬 菜 部 (地 方)			2146	17 (株) カ ネ ノ ブ 商 事	2727	横 浜 海 産 (株)
(近 在)			2162	18 横 浜 促 成 (株)	2621	横 浜 乾 物 (株)
(土 物 , 加 工)			2190	19 (株) 浜 敏	2708	伊 勢 隆 商 事 (株)
果 実 部			2170	20 (株) 南 部 か ね は ら	2724	
営 業 推 進 室			2125	21 (有) 勇 代 商 店	2821	横 浜 南 部 食 鳥 (株)
				22 (株) 徳 一	2721	(株) 鈴 音

(株) 信 州 屋	2445	(有) 南 部 市 場 薬 品	2358	そ の 他	
(株) 山 八 商 店	2289	(株) 神 栄 商 事	2777	久 野 会 計 事 務 所	2066
(有) 栄 屋 寿 商 店	2459	(有) 丸 幸 商 事	2221	(株) 横 浜 食 品 サ ー ビ ス	2517
(株) 佃 源	2450	(株) 南 部 日 野 屋	2287	有 隣 商 事 (株)	2261
(株) 秋 本 食 品	2447	(有) 第 一 商 事	2595		
沢 谷 食 品 (有)	2275	(有) 南 部 新 会 田	3537	兼 新 飼 料 (株)	2252
横 浜 南 部 市 場 食 肉 (株)	2771~ 2774	(有) 八 百 吉 商 店	2466	横 浜 中 央 パ ナ ナ 加 工 協 同 組 合	2691
(有) 坂 安 海 苔 店	2460	(有) つ ま た け 商 店	2467	古 屋 歯 科 医 院	2251
横 浜 海 苔 乾 物 (株)	2367	(有) 南 部 つ ま 清 商 店	2468	佐 伯 診 療 所	2526
(株) 蔦 金 商 店	2363	日 本 油 糧 (株)	2285	ヘ ア ー サ ロ ン コ ン コ ル ド	2524
(株) 神 奈 川 海 苔 セ ン タ ー	2353	(株) 高 梨 南 部 市 場	2457		
神 奈 川 県 漁 業 協 同 組 合 連 合 会	2364	横 浜 鶏 卵 (株)	2469	茶 屋 彦 (小 峰 寿 美 恵)	2762
(株) 栗 田 園	2596	食 堂		南 部 市 場 共 栄 会	2870
(株) 蔵 田 園	2597	(有) 南 部 市 場 こ に し	2378	扶 桑 運 輸 (株)	2760
(株) 関 口 商 会	2598	(株) ふ じ や ま 亭	2350	丸 友 組 合	
(有) 浜 田 園	2525	(株) ル テ ス	2375	塩 物 茶 屋 (横 浜 市 副 食 品 商 業 組 合 連 合 会 南 部 市 場 共 同 事 業 部 会)	
(株) 野 口 食 品	2453	(有) 蒔 田 寿 司	2373	南 部 市 場 水 産 物 配 送 セ ン タ ー 運 営 協 会	2464
(有) キ ン コ ー 食 品	2593	(有) 錦 寿 司	2090	光 洋 水 産 (株)	2018
(株) マ ル ハ マ 冷 食	2455	伊 豆 屋	2359	(株) ダ イ エ ー	2581
(株) 横 浜 冷 食	2594	(有) 鈴	2372	星 浜 食 品 (株)	2016
(有) ま さ や	2271	(株) 一 品 香	2371	(株) 忠 実 屋	2131
小 林 紙 工 株	2590			(株) ヒ カ リ 食 品	2040
(株) オ リ マ ツ	2273	運 送 業 者		(株) 東 急 ス ト ア	2571
神 奈 川 石 田 は か り (株)	2256	浜 一 運 送 (株)		(株) 西 友 フ ー ズ	2577
(株) 三 河 屋 商 店	2858	役 員 室	2250	(株) イ ト ヨ ー カ ド ー	2574
(株) つ き じ 屋 漆 器 店	2885	事 業 部 ・ 作 業 部	2685		
(有) 和 田 商 会	2859	(有) 横 浜 魚 市 場 運 送	2758		
		協 同 物 流 (株)	2527		
植 村 被 服 (有)	2356				
(株) ダ イ イ チ	2357				

横浜市経済局南部市場管理課
昭和 63 年 1 月発行
横浜市広報印刷物登録第 620372 号
類別・分類 A - HA 110

KY675
87
53

横浜市立図書館



0002477246

書

KY6
8
5